

半導体前工程に特化した 静電チャック用高圧電源

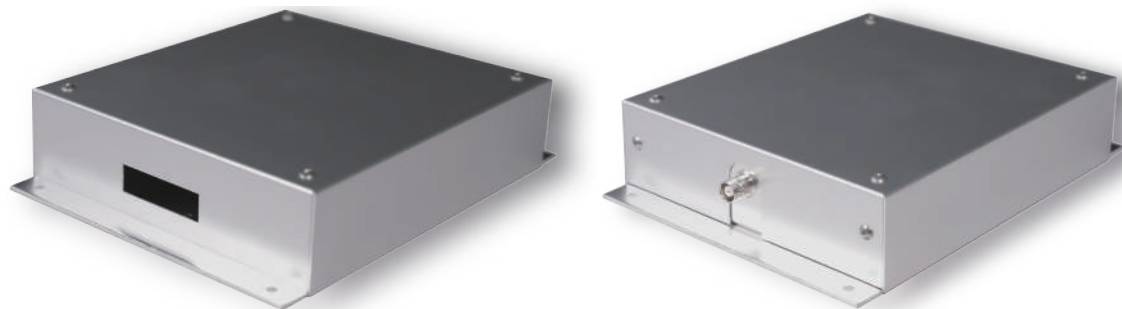
製品仕様

※ 電圧、電流値 は、下記範囲内にて‘無償’カスタマイズ対応します

- 出力電圧: $\pm 1 \sim \pm 5$ kV
- 出力電流: 1 ~ 10 mA
- 極性: ユニポーラ・単極 / パイポーラ・双極
- “バイアス電圧”の有/無
- センタータップ・ポジション: Floating / FG / Bias
- インターフェース: パラレル(アナログI/O)、シリアル(RS-232C)、他
- RoHS対応

特長

- 既存の電源へのコンパチブル設計(インターフェース・取付)対応も可能です。
- 電流制限、極性反転、放電・機能の搭載により、ウェハのデチャック性能を改善します。
- クーロン型、J-R型、どちらのタイプにも対応します。



概要

半導体製造装置で使用される
高電圧電源に特有な
テクニカル・アプリケーションの
問題に対して、御客様個別の仕様に
応じたデザイン&回路基板設計段階から
対応することで、問題の改善、更には
低コスト、短納期、そして高信頼性を
実現します。

高信頼性、長寿命、フルカスタム
日本国内・千葉産